

# RE5 Süd·RE7

Berlin ↔ Wünsdorf-Waldstadt/Finsterwalde (NI)/Elsterwerda

Fahrplan 13. Dezember 2020 bis 10. September 2021

RE5 Berlin-Gesundbrunnen ↔ Berlin Hbf  
↔ Wünsdorf-Waldstadt/Finsterwalde (NI)/Elsterwerda  
RE7 Auszug: Berlin Hbf ↔ Wünsdorf-Waldstadt

## Gut zu wissen

### > DB Navigator – Ihr Reisebegleiter

Mit der App „DB Navigator“ haben Fahrgäste im Eisenbahn-Regionalverkehr alles im Blick.

Dazu gehören Zugabfahrten in Echtzeit, die Fahrpläne des innerstädtischen Nahverkehrs und der GPS-gestützte Routenplaner für Fußwege. Dazu Buchung von VBB-Fahrausweisen und Sparpreis-Finder für den Fernverkehr. Und wenn nötig: Benachrichtigungen zur Reise als Push-Nachricht. Die App für Android und iOS ist in den App-Stores kostenfrei verfügbar.

### > Die VBB-App „jump“ für Kinder

Mit der App „VBB jump“ kann sich Ihr Kind leichter im öffentlichen Nahverkehr in Berlin und Brandenburg orientieren. Die individuellen Ziele legen Eltern und Kinder gemeinsam fest, Bilder und Icons geben Hilfestellungen, Echtzeitdaten zeigen Verspätungen an. Über einen im Icon hinterlegten Kontakt kann schnell Hilfe gerufen werden. Automatisch werden der aktuelle Standort und auch die restliche Akkulaufzeit übermittelt. Weitere Infos über vbb.de/jump.

### > Brandenburg-Berlin-Ticket



Das Brandenburg-Berlin-Ticket ist ideal für Tagesausflüge von Gruppen bis zu fünf Personen. Es kann bei fast allen VBB-Verkehrsunternehmen in Berlin und Brandenburg sowie auf einigen Strecken in angrenzenden Bundesländern und Polen genutzt werden. Es gilt montags bis freitags ab 9 Uhr, an Wochenend- und Feiertagen, am 24. und 31. Dezember, ab 0 Uhr bis 3 Uhr des Folgetages. Für Fahrten zwischen 18 Uhr und 7 Uhr gibt es das Brandenburg-Berlin-Ticket Nacht.

# RE5 Süd RE7

Berlin-Gesundbrunnen ▶ Berlin Hbf ▶ Wünsdorf-Waldstadt/Finsterwalde (NI)/Elsterwerda

Auszug: Berlin Hbf ▶ Wünsdorf-Waldstadt

DB Regio

VBB-Tarif

Table with columns for Liniennummer, Fahrtnummer, Verkehrshinweise, and various RE5, RE7, IC, and V3/V2/V3 line indicators.

Main timetable table with columns for 'Kommt aus' (Berlin Zoo G., Neu-strelitz, Bad Belzig, etc.), departure times for RE5, RE7, IC, and V3/V2/V3 lines, and arrival times for various destinations.

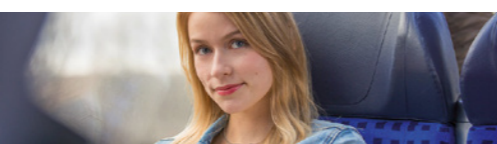
## Gut zu wissen

### > Der Fahrausweis gehört zur Fahrt



Am besten ist es, Sie haben Ihren Fahrausweis beim Einsteigen bereits bei sich. Fahrausweise können Sie vor Fahrtantritt über Apps, auf bahn.de, an Automaten sowie in den bekannten Vertriebsstellen erwerben. Besteht an der Einstiegshaltestelle keine Möglichkeit, einen Fahrausweis zu kaufen, sprechen Sie unverzüglich das Servicepersonal im Zug an. Andernfalls droht ein erhöhtes Beförderungsentgelt von mindestens 60 Euro.

### > Regio120-Ticket und Regio120plus-Ticket



Wer diese beiden Tickets noch nicht kennt, sollte sie schnell ausprobieren, denn sie gelten jetzt auch für Fahrten in Nahverkehrszügen von Berlin Hbf aus zu Bahnhöfen in Sachsen, Sachsen-Anhalt und Thüringen. Eine Person mit Kindern bis 14 Jahre bezahlt für eine Entfernung zwischen Abgangs- und Zielbahnhof bis zu 120 km nur 15,90 Euro und ab 121 km 20,90 Euro. Die Tickets gelten an Wochentagen ab 9 Uhr, an Wochenend- und Feiertagen ab 0 Uhr bis jeweils 3 Uhr des Folgetages.

### Verkehrshinweise

- a auch 25. Dez, 1. Jan, 2., 5. Apr, 13., 24. Mai
b nicht 25. Dez, 1. Jan, 2., 5. Apr, 13., 24. Mai
c 13. Dez bis 31. Mär

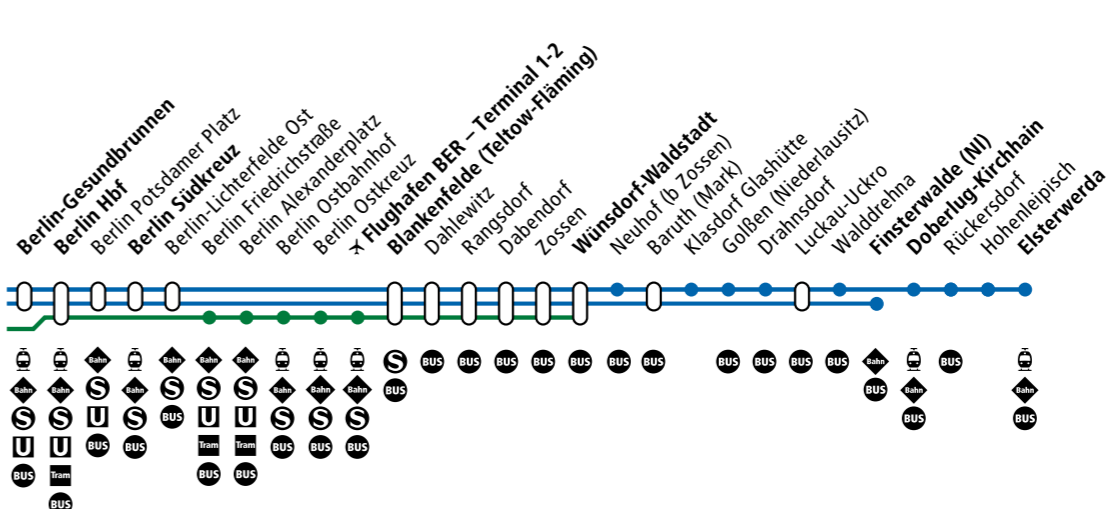
- V1 Berlin-Gesundbrunnen - Berlin Hbf (tief): Mo-Fr, nicht 25. Dez, 1. Jan, 2., 5. Apr, 13., 24. Mai; Berlin Hbf (tief) - Elsterwerda: täglich
V2 Berlin-Gesundbrunnen - Wünsdorf-Waldstadt: täglich; Wünsdorf-Waldstadt - Finsterwalde (Niederlausitz): Mo-Fr, nicht 25. Dez, 1. Jan, 2., 5. Apr, 13., 24. Mai
V3 Berlin-Gesundbrunnen - Berlin Südkreuz: täglich; Berlin Südkreuz - Elsterwerda: Mo-Fr, So, nicht 24., 25., 31. Dez, 4. Apr, 23. Mai

IC InterCity/RJ Railjet Hier gelten gesonderte Tarifbestimmungen. Bitte erkundigen Sie sich vorab.

- Barrierefreie Fahrzeuge
Fahrradmitnahme begrenzt möglich

Der Streckenfahrplan der Linie RE5 wird in zwei Teilen herausgegeben (RE5 Nord und RE5 Süd). Die in diesem Faltblatt dargestellten Züge der Linie RE5 kommen bereits aus Richtung Rostock bzw. Stralsund. Die Fahrpläne zwischen Rostock/Stralsund und Berlin entnehmen Sie bitte dem Streckenfahrplan RE5 Nord.

- RE5 Rostock Hbf
RE5 Stralsund Hbf
RE7 Dessau Bad Belzig



### Ihre Ansprechpartner für Fragen und Anregungen:

- DB Regio AG
0331/235 68 81/82
bahn.de/brandenburg
VBB Verkehrsverbund Berlin-Brandenburg GmbH
030/25 41 41 41-vbb.de

Herausgeber: DB Regio AG - Regio Nordost
Angebotsplanung/Reiseauskunftsmedien
Babelsberger Straße 18 - 14473 Potsdam

Layout: kontur werbeagentur GmbH - Berlin
Fotos: Radoslaw Maciejewski/Shutterstock.com; Frank Weinert/Deutsche Bahn
Druck: Druckerei W.Kohlhammer GmbH & Co. - Stuttgart
Stand: 15. November 2020 - Alle Angaben ohne Gewähr. Dieses Faltblatt wird nicht berichtigt.

